



Messprotokoll Nr. 0236

**Objekt: Superhelle SuperFlux LED RGB**  
blau

Artikelnr. 11901B

Messung durchgeführt am 18.03.2008  
von Dipl.-Ing.(FH) Rudolf Kranzler

# Inhaltsverzeichnis

Kennwerte . . . . .	3
Stromrelative Messwerte . . . . .	3
Absolute Messwerte . . . . .	3
Testbedingungen und Toleranzen . . . . .	4
Grafen . . . . .	4
Spektrale Verteilung . . . . .	4
CIE Plot . . . . .	5
Abstrahlcharakteristik (Polar) . . . . .	6
Abstrahlcharakteristik (Kartesisch) . . . . .	6
Elektrische Kennlinie . . . . .	7
Lichtausbeute (Effizienz) . . . . .	7
Messsystem Details . . . . .	8
Spektroradiometer OL770 . . . . .	8
Lichtstärketubus OL 15AB . . . . .	9
Ulbrichtkugel IS-1800 . . . . .	9
LED-Goniometer OL 700-30 . . . . .	10
Software . . . . .	10
Nutzungsbedingungen . . . . .	11
Haftungsausschluss . . . . .	11
Verpflichtungserklärung . . . . .	11
LUMITRONIX Messdienstleistungen . . . . .	12
Selektierung von Leuchtdioden (Binning) . . . . .	12
Zertifizierte Messungen mit Protokoll . . . . .	12
Impressum und Kontakt . . . . .	13

# Kennwerte

## Stromrelative Messwerte

Bezeichnung	low	typ	high
Strom	15 mA	20 mA	100 mA
Spannung	3.01 V	3.09 V	3.73 V
Lichtstärke <sup>1</sup>	432 mcd	537 mcd	1672 mcd
Lichtstrom	0.70 lm	0.87 lm	2.63 lm
Lichtausbeute	14.99 lm/W	13.73 lm/W	7.04 lm/W

<sup>1</sup>Gemessen nach CIE Condition 127-B

## Absolute Messwerte

Bezeichnung	Wert
Peak Wellenlänge	462.8 nm
Dominante Wellenlänge	467.3 nm
Schwerpunkts Wellenlänge	465.4 nm
Peak Halbwertsbreite	22.0 nm
Abstrahlwinkel	62.0°
CIE 1931 Koordinaten	x=0.136 / y=0.055
CIE 1976 Koordinaten	u'=0.161 / v'=0.146
Farbreinheit	97.3 %
Farbwiedergabe (CRI)	0.00 Ra

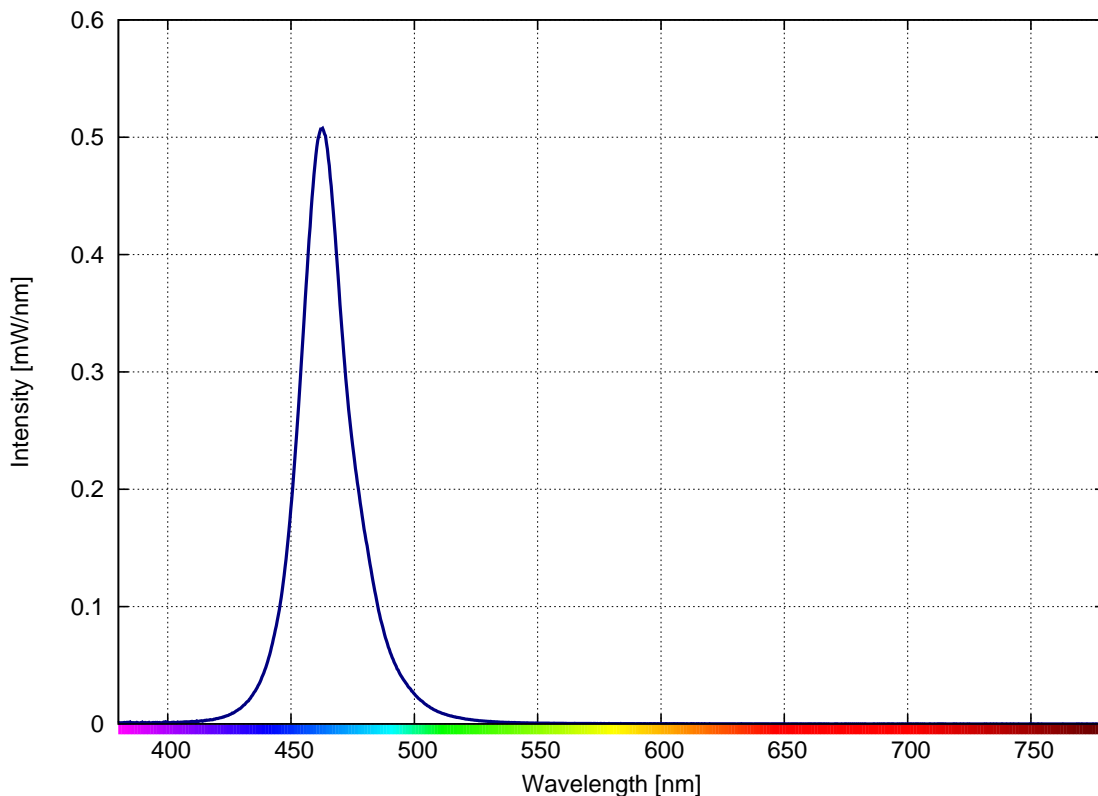
# Testbedingungen und Toleranzen

Umgebungstemperatur: 22.0°C  
Luftfeuchtigkeit: 35%

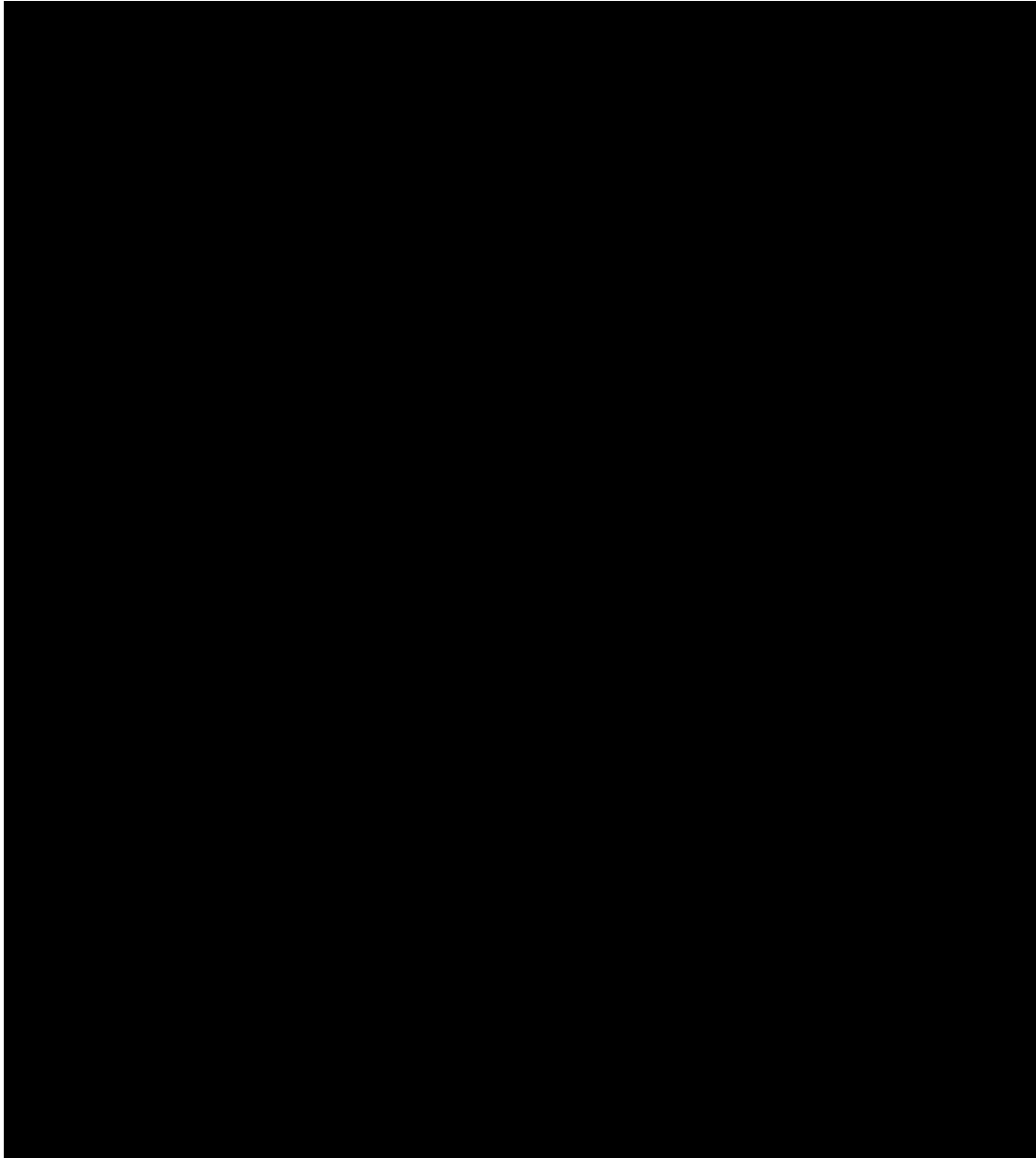
Messwerte sind Momentaufnahmen des Testobjektes und garantieren keine Produkteigenschaften. Andere Artikel des selben Typs können durch produktionsbedingte Toleranzen üblicherweise um 10%, in einigen Fällen um 50% oder mehr abweichen. Die durchschnittliche Messgenauigkeit liegt bei >98%. Temperatur, Luftfeuchtigkeit, Betriebszeit, Dauer des Testvorgangs usw. können die Messung beeinflussen und zu leicht unterschiedlichen Ergebnissen beim selben Testobjekt führen.

## Grafiken

### Spektrale Verteilung

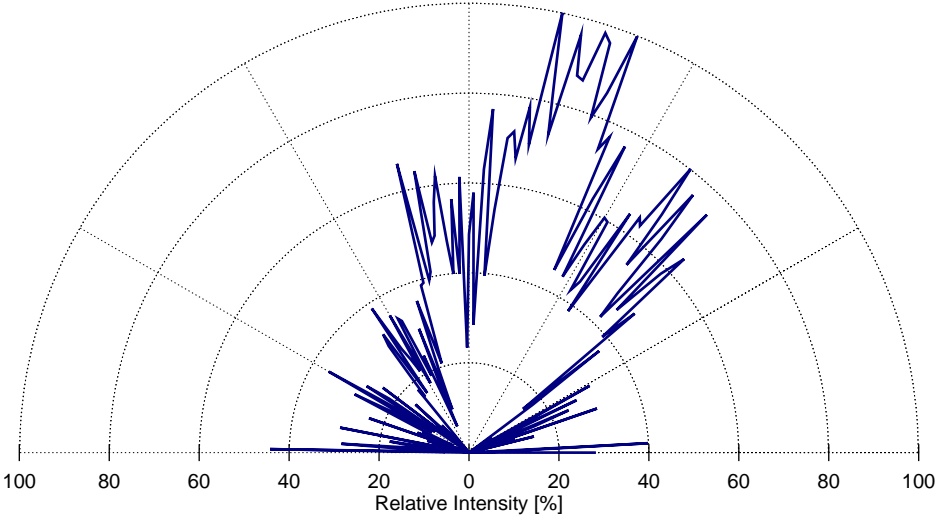


## CIE Plot

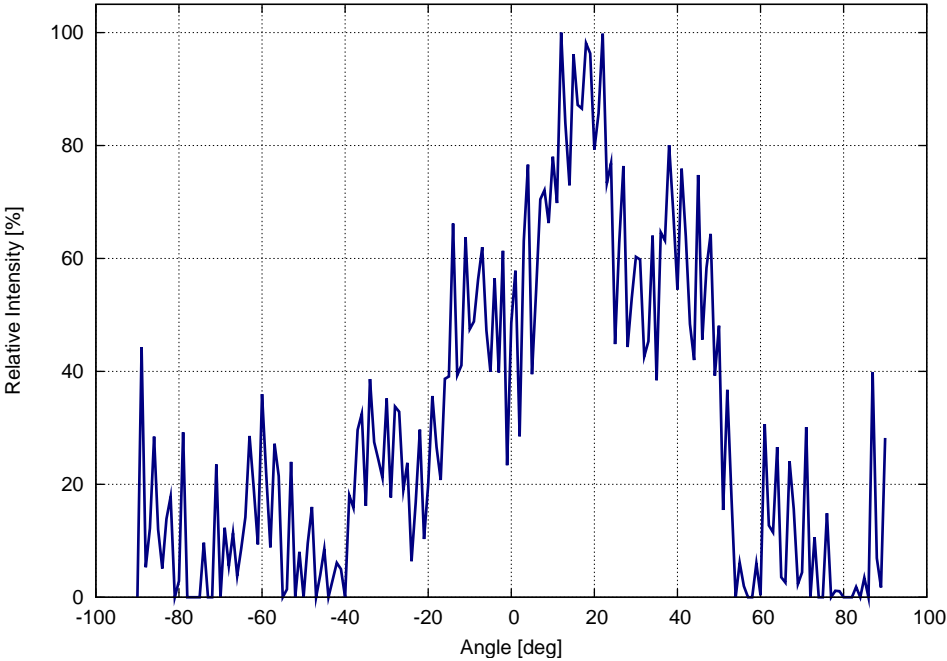


**X** : Messwert der LED ( $x=0.136$  /  $y=0.055$ )  
**O** : Wei punkt ( $x=0.333$  /  $y=0.333$ )

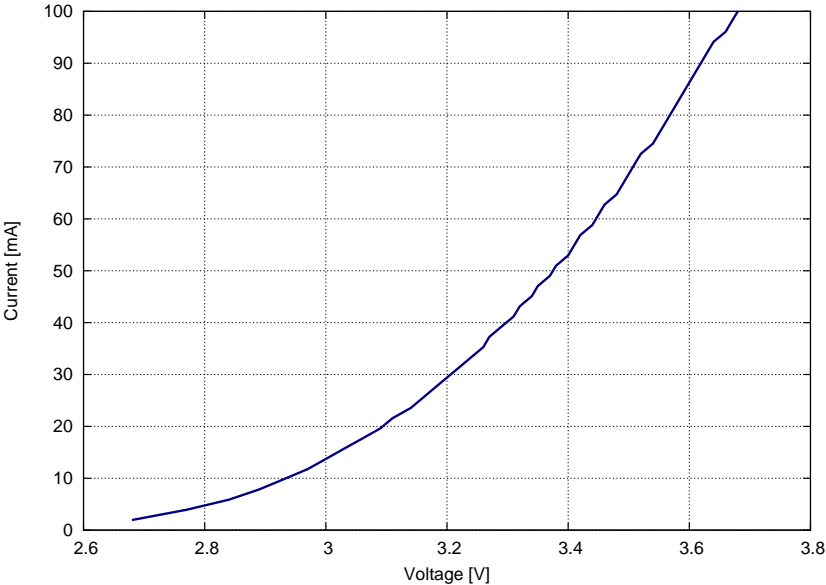
# Abstrahlcharakteristik (Polar)



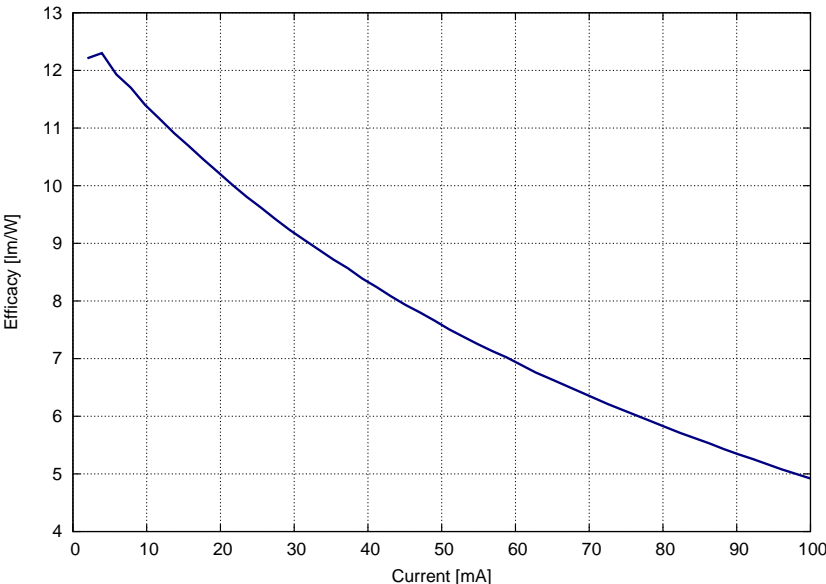
# Abstrahlcharakteristik (Kartesisch)



# Elektrische Kennlinie



# Lichtausbeute (Effizienz)



# Messsystem Details

Die optische Messtechnik im LUMITRONIX Labor kommt aus dem Hause Optronic Laboratories, Inc. (USA), dem führenden Hersteller von LED Messinstrumenten. Das High-Speed Spektroradiometer OL770 gehört zur Oberklasse der Branche und wird auch von Großkonzernen wie Osram, Nichia oder Daimler Chrysler zur Vermessung und Qualitätssicherung genutzt.

Unser Equipment setzt sich zusammen aus:

- OL 770 High-Speed Spektroradiometer
- OL 15AB Lichtstärketubus für Lichtstärkemessung nach CIE Cond. 127A und B
- OL 700-30 LED Goniometer für Abstrahlcharakteristiken
- OL IS-1800 50cm Ulbrichtkugel Messoptik zur Spektralanalyse und Lichtstrommessung
- Keithley Source Meter 2420, hochpräzise Stromquelle
- Diverse kalibrierte Filter, Blenden und LED Halter

Alle Komponenten arbeiten hochpräzise und sind nach internationalen Standards NIST (National Institute of Standards and Technology)/PTB kalibriert.

## Spektroradiometer OL770

Das High-Speed Spektroradiometer Messsystem ist mit seinen Zubehörkomponenten speziell für lichtemittierende Dioden (LED's) ausgelegt. Laut Hersteller ist das zentrale Mehrkanalspektroradiometer das aktuell schnellste und sehr genaue Messwerterfassungssystem.

Merkmale:

- Wellenlängenbereich: 380-780nm
- Wellenlängengenauigkeit:  $\pm 0.5\text{nm}$
- Spektrale Auflösung:  $0.4\text{nm}$
- Genauigkeit der Farbkoordinaten  $\pm 0.0002\ x,y$
- Integrationszeit: 20ms - 60s
- 25+ Spektrale Scans / Sekunde

## Lichtstarketubus OL 15AB

Der OL 15AB LED Lichtstarketubus ist speziell für die Verwendung mit dem OL 770-LED High-Speed Spektroradiometer Messsystem entwickelt worden, um schnelle und genaue Messungen der Lichtstärke von lichtemittierenden Dioden oder anderen Leuchtobjekten durchzuführen. Das Gerät wurde für die mit der CIE Publikation 127 kompatiblen Erfassung der mittleren LED-Lichtstärke entwickelt. Die Geometrie des Lichtstarketubus erfüllt die Nahfeldbedingungen der genormten CIE Messbedingungen A und B. Eine Besonderheit ist die für diesen Lichtstarketubus einzigartige Lichtleiter/U-Kugel Kombination, die eine homogene Empfindlichkeit ermöglicht und hauptsächlich Fehlerquellen beseitigt

Merkmale:

- CIE Publikation 127A und 127B kompatibel
- Schnelle und genaue Bestimmung der LED Lichtstärke
- Speziell entwickelt für die Nutzung des OL 770-LED High-Speed Spektroradiometer Messsystem

## Ulbrichtkugel IS-1800

In der speziell hochreflektierend (98,5%) beschichteten Kugel finden die LEDs und Leuchtobjekte in einem zentral angeordnetem Halter ihren Platz. Dort werden die spektrale Verteilung, der Lichtstrom, die Farbtemperatur und andere aus der spektralen Verteilung berechnete LED-Parameter ermittelt. Die Ulbrichtkugel OL IS-1800 ist laut Hersteller eines der genauesten Lichtstrommessoptiken der Welt. Die Erfahrungen von über 30 Jahren sind in das Design dieses exklusiven Produktes eingeschlossen. Damit ist es eines der hilfreichsten Tools für Entwicklung, Fertigung und Qualitätssicherung von Lampen und anderen Strahlquellen, besonders für Leuchtdioden.

Das spezielle Konzept der OL IS-1800 U-Kugel erlaubt eine Genauigkeit, wie sie von wissenschaftlich arbeitenden Forschern benötigt wird. Die Kugel, Blenden und kritische interne Komponenten sind mit dem robusten Reflektionsmaterial OPTOLON 2 beschichtet. Dabei handelt es sich um ein neuartiges Material, das hohe Reflektivität, Abwaschbarkeit und Wasserabweisung vereinigt. Die Kalibrierunsicherheit (relativ zu NIST) liegt bei unter 2%.

## LED-Goniometer OL 700-30

Während der Messung dreht sich das Leuchtobjekt um  $180^\circ$ . So kann die Helligkeit unter verschiedenen Winkeln gemessen werden. Eine präzise Abstrahlcharakteristik wird erfasst.

Merkmale:

- Maximale horizontale Winkelauflösung:  $0,01^\circ$
- Maximale Winkelmessgeschwindigkeit:  $15^\circ/\text{s}$
- Winkelbereich:  $-90^\circ$  bis  $+90^\circ$
- Lichtdichtes, eloxiertes Aluminiumgehäuse

## Software

Gemeinsam harmonisieren alle Geräte zu einem Hochleistungs-LED-Messsystem mit herausragender Genauigkeit. Darauf abgestimmte und exklusiv für LUMITRONIX programmierte Software vermeidet durch vorgegebene Prozeduren Mess- und Bedienungsfehler und ermöglicht flexible Steuerung.

Die Grafiken für Effizienz, elektrische Charakterisierung, Abstrahlcharakteristik, spektrale Verteilung usw. werden komplett berechnet und als Vektor-Grafiken in die Auswertung eingebunden und nicht nur als Pixelgrafik oder Screenshot (wie in gewöhnlichen Auswertungsprogrammen üblich) gerendert. Dies gewährleistet professionellen Ausdruck und skalierbare Anzeigen.

# Nutzungsbedingungen

Dieses Messprotokoll darf in keiner Weise ohne Genehmigung auf Webseiten, in Büchern oder anderen Medien veröffentlicht werden. Eine Verlinkung auf ein unter [www.LEDs.de](http://www.LEDs.de) gespeichertes Protokoll ist zulässig.

## Haftungsausschluss

Bitte beachten Sie bei der Verwertung der Messergebnisse, dass sich diese durch äußere Faktoren (Luftfeuchtigkeit, Temperatur, Alterung, elektr. Leitfähigkeit usw.) ändern können. Alle Messergebnisse sind Momentaufnahmen eines einzelnen Strahlobjekts. Sie sind nicht als zugesicherte Produkteigenschaften zu verstehen. Rückschlüsse auf weitere Objekte des selben Typs können nur bedingt geschlossen werden, da Einzelmessungen keine Fertigungstoleranzen abbilden. Die Messgeräte werden ausschließlich von fachkundigem Personal bedient. Jede Messung wird nach vorgegebenen Plänen und Checklisten durchgeführt und unterliegt größtmöglichem Automatismus und Sorgfältigkeit. Trotz dieser Vorkehrungen können aufgrund der Komplexität und Sensibilität der Messverfahren Fehler nicht ausgeschlossen werden. Es besteht daher kein Anspruch auf Genauigkeit und Richtigkeit der Messwerte. Änderungen, Irrtümer und Fehler in diesem Protokoll behalten wir uns vor. Es wird keine Haftung übernommen für Schäden die durch die Nutzung der in diesem Messprotokoll genannten Informationen entstehen.

## Verpflichtungserklärung

LUMITRONIX® LED-Technik GmbH garantiert:

- Messungen unabhängig und neutral durchzuführen

# LUMITRONIX Messdienstleistungen

## Selektierung von Leuchtdioden (Binning)

LED Hersteller oder Lieferanten bieten meist ausschließlich Standardselektionen oder sogar unselektierte Ware an. Für industrielle Ansprüche werden oft darüber hinausgehende oder engmaschigere Selektionspools benötigt. Wir selektieren Ihre Leuchtdioden oder Strahlobjekte nach vorgegebenen Parameterfenstern (Lichtstärke, Wellenlänge, Farbreinheit, Halbwertsbreite usw.). Dabei entscheiden Sie selbst das Selektionsfenster und auf welche Kenndaten geprüft werden soll (z.B. Wellenlänge: 520nm, Selektionsfenster +/- 2nm). Durch diese Selektierung erhalten Sie extreme Homogenität für Helligkeits- oder farbsensitive Projekte. Ein besonderes und exklusives Qualitätsmerkmal für Sie und Ihre Anwendung!

Ab 500 Messobjekten:   jew. 0,93€zzgl. MwSt.

Ab 5000 Messobjekten:   jew. 0,81€zzgl. MwSt.

Die Mindestanzahl an Messobjekten beträgt 500 Stück. Der Preis ist ergebnisunabhängig. Bei mehr als 2 Binnings (Selektionsstufen) erhöht sich der Preis um 10% je weitere Selektionsstufe.

## Zerti zierte Messungen mit Protokoll

### Wir messen auch Ihre Leuchtdioden und Strahlobjekte!

Preise für Standard Komplettmessungen:

1 Messobjekt:   jew. 350€zzgl. MwSt.

5 Messobjekte:   jew. 200€zzgl. MwSt.

10 Messobjekte:   jew. 150€zzgl. MwSt.

Die Komplettmessung enthält für drei de nierbare Ströme (Min., Typ., Max.) die Spektralanalyse, Goniometrische Messung und Lichtstärkemessung nach CIE Cond. 127 A oder B und einer Auswertung analog dieses Messprotokolls.

Scha en Sie Vertrauen mit dem LUMITRONIX Messtechnik Label! Mit geringen Au agen berechtigen wir Sie nach der Vermessung zur Nutzung des Labels, welches Ihren Kunden versichert, dass Ihre Leuchtdioden oder Strahlobjekte professionell gemessen wurden. Scha en Sie Vertrauen und herstellerebergreifende Vergleichbarkeit in Ihre technischen Daten.

# Impressum und Kontakt

LUMITRONIX ist Ihr Partner in Sachen Leuchtdioden, LED-Produkte und Licht-Vermessung!

## **LUMITRONIX® LED-Technik GmbH**

Haigerlocher Str. 42,  
72379 Hechingen

Hotline / Zentrale +49 (0) 7471 / 96014 -0  
Fax +49 (0) 7471 / 96014 -99

LED Shop: <http://www.leds.de>  
Forum: <http://www.lumitronixforum.de>  
E-Mail: [mail@leds.de](mailto:mail@leds.de)

UStIdNr. DE 814318271  
Amtsgericht Stuttgart  
HRB 421019 12.04.05

LUMITRONIX ist eine beim Deutschen Patent- und Markenamt eingetragene Marke: Nr. 305  
29 910.7 /LK09

Geschäftsführer: Herr Christian Ho mann  
Mitgesellschafter: Herr Paul Sparenborg